



Gobierno de la Ciudad de Buenos Aires
Hospital General de Agudos Carlos G. Durand
Servicio de pediatría
GTIAD
Psicopedagogía
Residencia y concurrencia de psicopedagogía



NIÑOS CON DIFICULTADES EN LA CONSTITUCIÓN SUBJETIVA

LA MIRADA DEL DOCENTE Y LAS ESTRATEGIAS
EN EL ÁMBITO ESCOLAR

Lic. Noelia Capo
Lic. Cinthia Varela
2011

CONTEXTO DE INVESTIGACIÓN



Hospital de Agudos Carlos G.
Durand

Servicio de Pediatría

GTIAD (Grupo de trabajo
interdisciplinario en
aprendizaje y desarrollo)

Pediatría del
desarrollo

Lenguaje y
comunicación

Estimulación
temprana

Psicopedagogía

Neuropediatría

Psicomotricidad

PROBLEMA CIENTÍFICO



¿Cuál es la percepción que poseen los docentes de las dificultades de aprendizaje en el ámbito escolar de los niños con fallas en la constitución subjetiva, las estrategias que dichos docentes implementan en el contexto áulico en relación a estos niños, la eficacia de dichas estrategias y la valoración de los docentes respecto de los intercambios con el equipo de psicopedagogía de los niños que han asistido a diagnóstico y-o tratamiento psicopedagógico en el Hospital Durand entre Marzo del 2008 y Diciembre del 2010?

OBJETIVOS



- Describir el **tipo de dificultad** de aprendizaje que perciben los docentes de los alumnos que poseen un diagnóstico de fallas en la constitución subjetiva.
- Describir el **grado de percepción de la dificultad de aprendizaje** que ubican los docentes de los alumnos que poseen un diagnóstico de fallas en la constitución subjetiva.
- Describir la percepción que tienen los docentes del **tipo de estrategia pedagógica utilizada** con niños que poseen un (...).

OBJETIVOS



- Describir la percepción que tienen los docentes de **la pertinencia de las estrategias pedagógicas** utilizadas con niños que poseen (...).
- Describir la percepción que poseen los docentes acerca de **la eficacia frente a las estrategias utilizadas** con los alumnos que poseen (...).
- Describir **cuáles son los aspectos más valorados por las docentes de las intervenciones psicopedagógicas en el ámbito escolar.**

HIPÓTESIS



- Los docentes identifican los principales indicadores asociados al diagnóstico de fallas en la constitución subjetiva.
- Las estrategias que implementan frente a dichas dificultades no serían acordes a las particularidades del aprendizaje de estos niños por lo cual resultarían ineficaces.
- En relación a las intervenciones psicopedagógicas los docentes valoran el acompañamiento y seguimiento más que el trabajo sobre estrategias pedagógicas.

MARCO TEÓRICO



- ¿Cuándo hablamos de **niños con fallas en la constitución de su subjetividad**? ¿Por qué utilizamos esta forma de nombrar?
- ¿Cuáles son las **particularidades en el aprendizaje** de estos niños?
- ¿Cómo pensamos la intervención **con** la escuela?

Fuentes: Norma Filidoro, Alfredo Jerusalinsky, Ariel Pernicone, Elsa Coriat

DISEÑO DE INVESTIGACIÓN



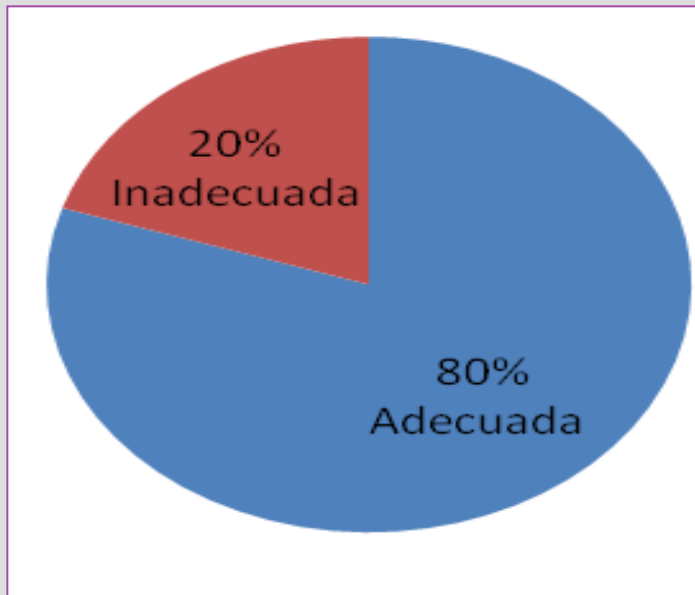
- **Tipo de diseño:** Descriptivo
- **Fuentes de recolección de datos**
 - Primarias: Docentes de nivel inicial , primaria, escuela especial de gestión pública y privada.
 - Secundarias: Bibliografía, investigaciones anteriores, informes psicopedagógicos
- **Población de estudio:** Docentes de los pacientes con fallas en los procesos de constitución subjetiva del Equipo de psicopedagogía perteneciente al servicio de pediatría del Hospital Carlos G. Durand que realizaron diagnóstico y/o tratamiento psicopedagógico entre Marzo de 2008 y Diciembre de 2010.
- **Unidad de análisis:** Cada docentes de los pacientes con fallas en los procesos de constitución subjetiva del Equipo de psicopedagogía perteneciente (...)

PRINCIPALES RESULTADOS



DATOS Y ANÁLISIS

PERCEPCIÓN DE LOS DOCENTES SOBRE LAS DIFICULTADES EN EL APRENDIZAJE

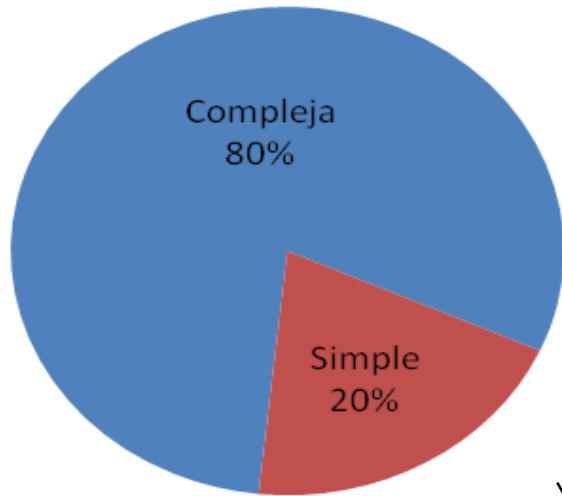


Tipo de dificultad percibida

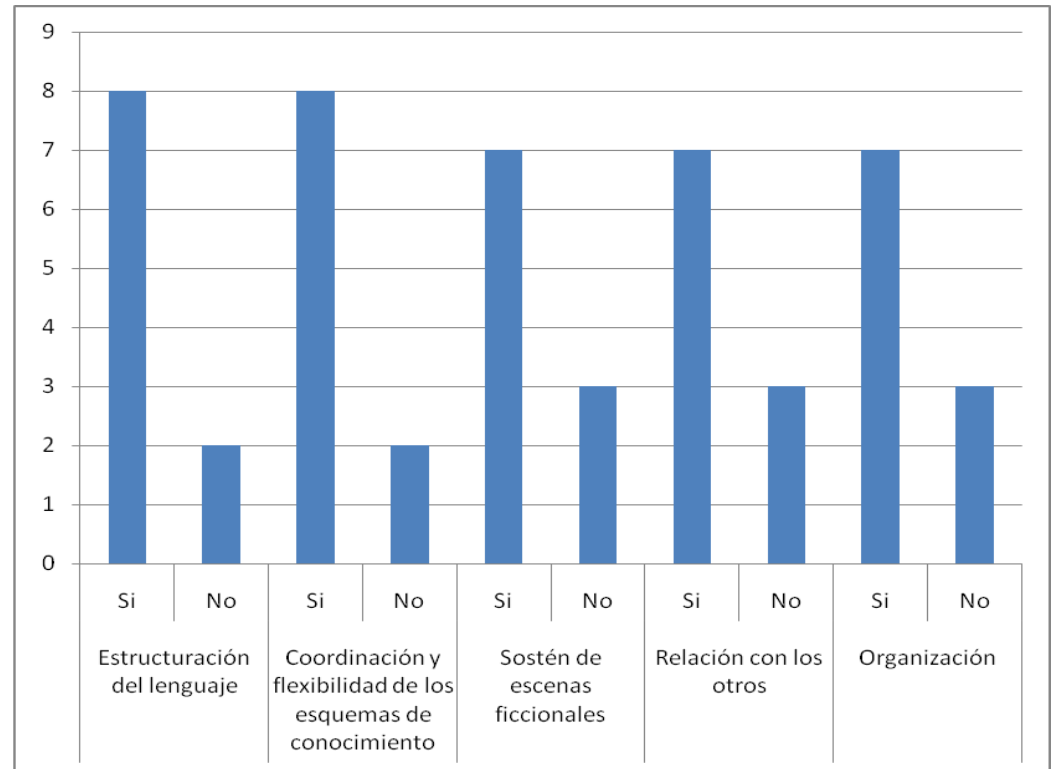
Percepción de la gravedad de la dificultad de aprendizaje

¿Cuáles son las dificultades en el aprendizaje que observa en ...?

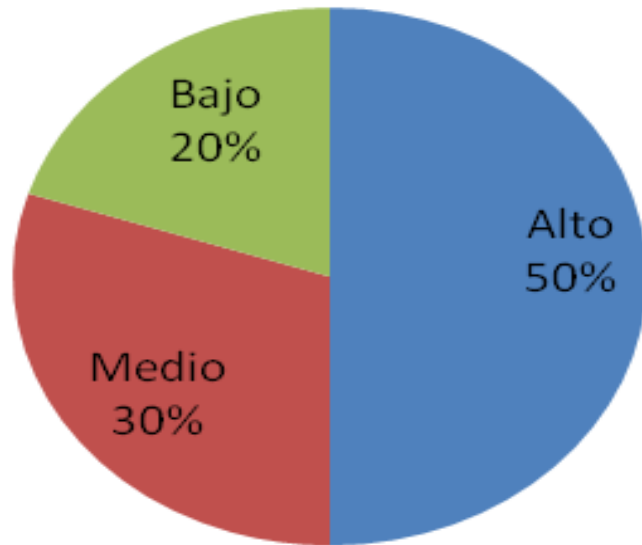
Tipo de dificultad percibida



La mayoría detectó indicadores relacionados con dificultades en la estructuración del **lenguaje**



Percepción de la gravedad de la dificultad de aprendizaje

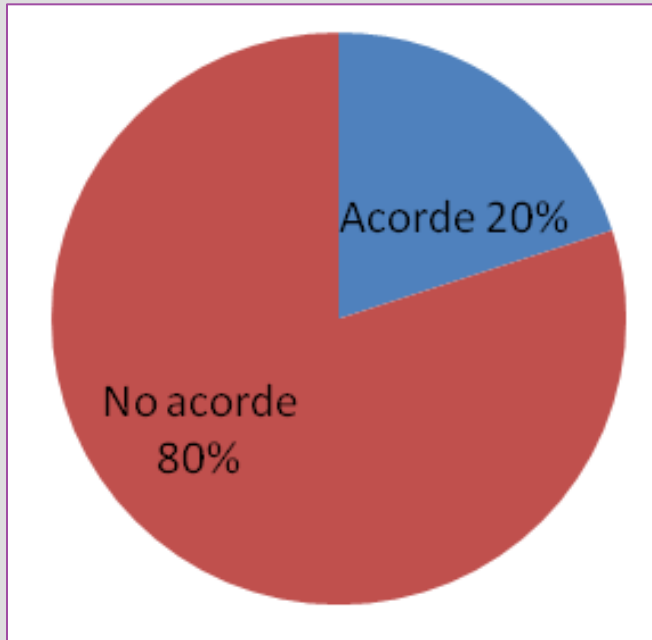


Asociado a la cantidad de indicadores presentes en las descripciones realizadas por los entrevistados

“Le cuesta prestar atención, se mueve constantemente por el aula, es desorganizado, presenta dificultades en el lenguaje, tanto en el área expresiva y comprensiva, su nivel cognitivo es menor al de los otros niños, no realiza el dibujo de la figura humana completo, entre otros” (Entrevista 8)

- Corroboramos que los docentes entrevistados tienen un registro detallado y muy preciso acerca de las modalidades de aprendizaje, las dificultades y las problemáticas que plantean en la situación áulica los niños con dificultades en los procesos de constitución subjetiva. Pero también registran y priorizan, al momento de describir las dificultades, aquellas conductas y problemáticas que son propias de los niños con diagnóstico de fallas en la constitución subjetiva.
- Consideramos que el alto nivel de registro de las dificultades de los alumnos podría estar relacionado con la preocupación y la forma en que estos niños convocan al otro.
- El poder registrar al **lenguaje** como una variable fundamental da cuenta del alto grado de identificación que poseen las docentes de las conductas de sus alumnos.

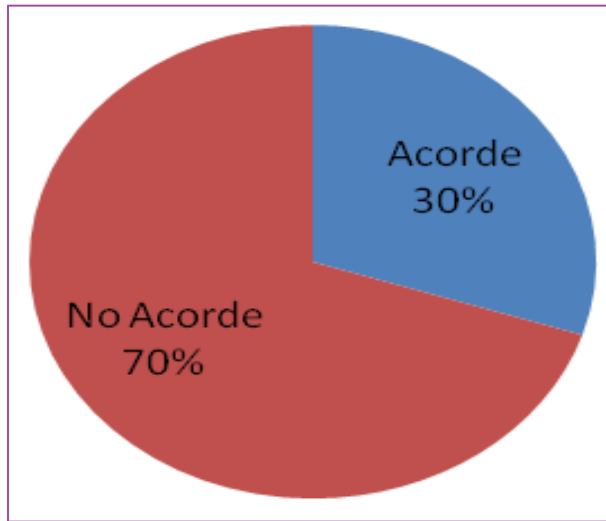
SOBRE LAS ESTRATEGIAS IMPLEMENTADAS



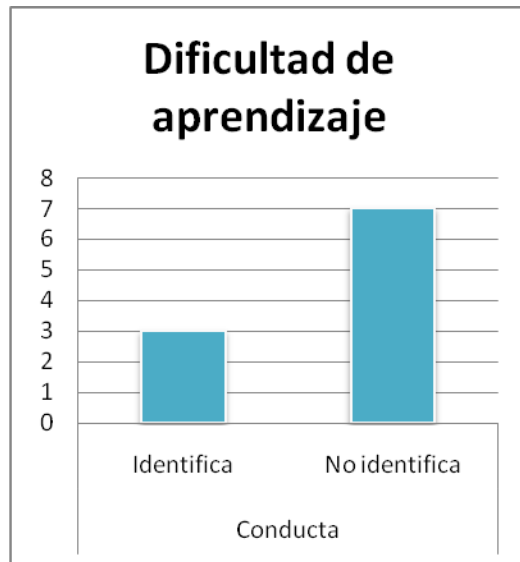
Pertinencia de las estrategias

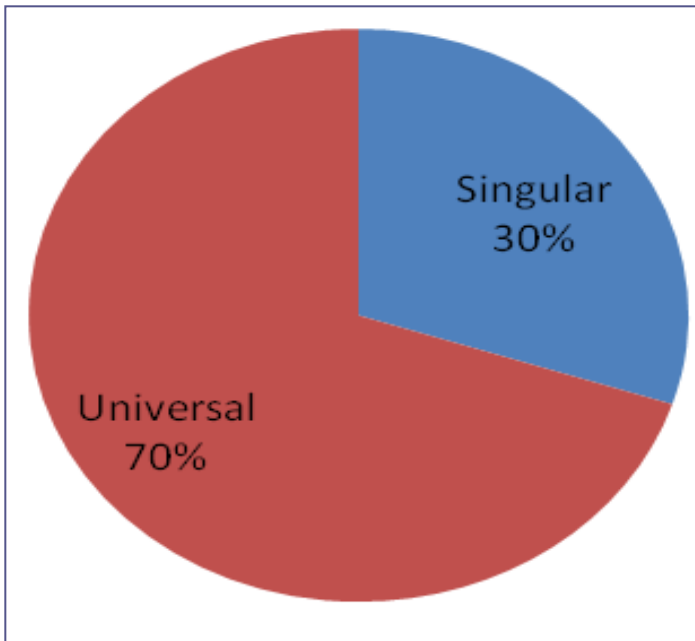
Tipo de estrategia

Pertinencia de la estrategia utilizada



Se presentaron viñetas con diversas situaciones donde los docentes debían situar cuál era la dificultad del alumno en la viñeta y qué estrategias utilizarían





Tipo de estrategia

Se presentaron diversas frases donde el entrevistado debía situar su grado de acuerdo con las mismas.

Las frases estaban agrupadas en relación a dos conceptos:

Si las estrategias que utiliza frente a una situación es para todos los alumnos y/o situaciones la misma.

Si las estrategias que utiliza son en función de la particularidad de una situación y/o alumno.

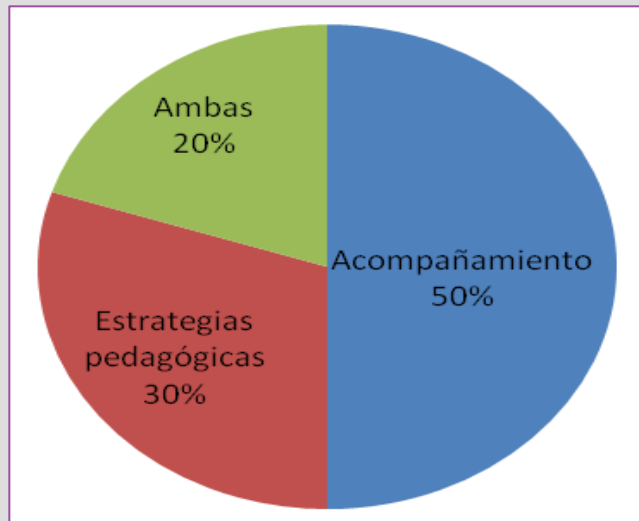
Ejemplos

“Con los chicos que tienen dificultades en la lectoescritura siempre utilizo la misma estrategia porque me sirve mucho”

“La consigna que brindo para realizar una actividad es para todos igual, pero la forma de resolverla puede ser distinta de acuerdo al alumno”

- Esto nos lleva a reflexionar acerca de los modos de optimizar la intervención con los docentes. Consideramos que no es tarea del docente situar cuál es la dificultad que presenta un niño frente a ciertas actividades, pero si es una posible intervención del psicopedagogo ubicar algo de esto para permitir al docente elaborar estrategias más pertinentes.
- Por otro lado, el tipo de estrategias que implementan los docentes serían de tipo “*universal*” en el trabajo con sus alumnos lo cual excluye el trabajo en función de las particularidades del aprendizaje singular de los alumnos.
- **Nos preguntamos si el utilizar las mismas estrategias para todos sus alumnos estaría vinculado a implementar las estrategias que consideran, a priori, que son necesarias para el aprendizaje, es decir, como una regla de la didáctica / pedagógica o podrían formar parte de enunciados de perspectivas y líneas teóricas a las cuales adhieren.**

Valoración de la intervención psicopedagógica



“La preocupación y el acercamiento a la institución”

“Poder conocer qué le pasa y porqué, el acompañamiento para trabajar en conjunto, que se acerque a la escuela para conversar sobre el alumno.”

- Los mayoría de los docentes valoran las entrevistas periódicas con las psicopedagogas como una oportunidad para “entender” qué le sucede al niño y construir estrategias conjuntamente en relación a su forma de acercamiento a los objetos de conocimiento.
- Pensar sobre qué esperan los docentes de los intercambios con la psicopedagogas nos brinda recursos para pensar acerca de las intervenciones en la escuela.

CONCLUSIONES



PREGUNTAS Y REFLEXIONES FINALES

ESTE TRABAJO NOS PERMITIÓ



- Conocer las percepciones de los docentes acerca de las dificultades que tienen nuestros pacientes en la escena escolar.
- Sistematizar las principales dificultades que tienen los niños que atendemos en la escuela.
- Reflexionar, al interior del equipo, acerca de las intervenciones con la escuela.

INTERROGANTES Y PROBLEMAS PARA CONTINUAR INVESTIGANDO...



- Conocer la percepción de los docentes acerca de las dificultades en el aprendizaje y estrategias implementadas en niños que no presentan un diagnóstico de fallas en la constitución subjetiva.
- Indagar la concepción de los docentes acerca del aprendizaje y su repercusión en las estrategias pedagógicas que sostienen en su práctica.
- Conocer cuáles son los recursos a los cuales acuden los docentes dentro del ámbito educativo frente a las dificultades en el abordaje del aprendizaje de los pacientes del equipo de psicopedagogía del Hospital Durand.
- Conocer las percepciones del equipo de psicopedagogía del Hospital Durand sobre el trabajo con los Equipos de Orientación Escolar correspondientes al área programática del hospital.
- Indagar las representaciones de las psicopedagogas pertenecientes al equipo de psicopedagogía acerca del trabajo con las docentes de sus pacientes en relación a las estrategias pedagógicas.



**¡MUCHAS
GRACIAS!**

